

## Congressi

5 sale da 15 a 250 persone tutte dotate di aria condizionata, luce naturale, in parte con vista sul parco, ubicate al piano terra e al primo piano.

Attrezzature tecniche a disposizione e su richiesta.

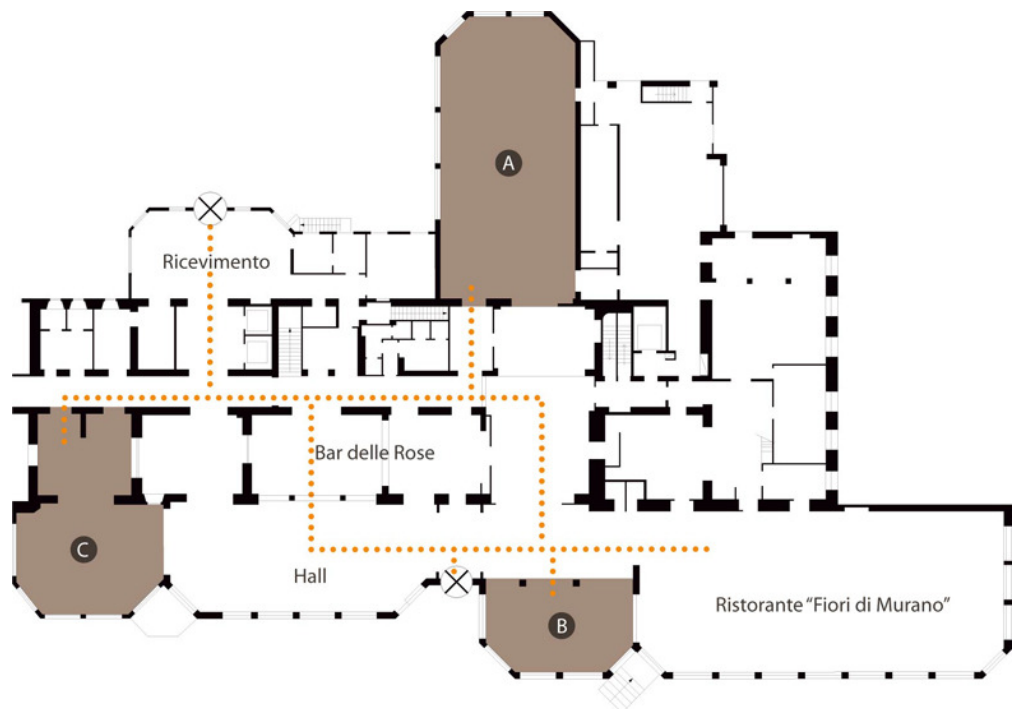
Superficie per esposizioni fino a 250 m<sup>2</sup>.

Internet Wi-Fi su tutta la proprietà.

Programmi pre- e post-meeting.

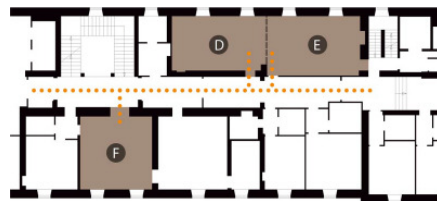
### Piano Terra

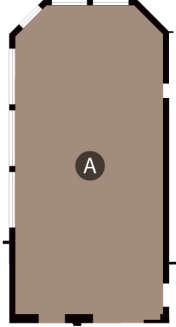
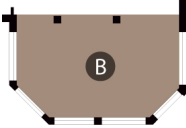
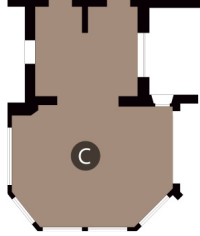

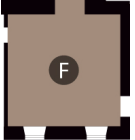
- A** Sala Palme
- B** Sala Aranci
- C** Sala Hibiscus



### Primo Piano

- D** Sala Mimose
- E**
- F** Salotto 121



	PIANO TERRA			PRIMO PIANO	
	A Sala Palme	B Sala Aranci	C Sala Hibiscus	D + E Sala Mimose	F Salotto 121
					
<b>Dimensioni (m)</b>	20,10 x 10,45	7,50 x 10,00	7,50 x 12,40 7,00 x 5,70	14,80 x 4,30 "D" 7,40 x 4,30 "E" 7,15 x 4,70	5,80 x 5,80
<b>Altezza (m)</b>	3,90	4,20	4,70	3	3,50
<b>Superficie (m<sup>2</sup>)</b>	210	75	93 40	65 "D" 32,00 "E" 33,50	33
<b>Capacità</b>					
Teatro	250	50	60 - 20	D + E 48	
Scuola	110	30	35 - 15	D + E 40	
Ferro di cavallo	60	20	25 - 15		15



### Tariffe Congressi 2009

(validità dal 12 febbraio al 1° novembre 2009 - prezzi in Euro, IVA e servizio compresi)

Minimo 15 persone

#### CAMERA E 1<sup>a</sup> COLAZIONE

	<b>STAGIONE INVERNALE</b> 12.02 - 08.04 (escl. Festival di Sanremo)	<b>BASSA STAGIONE</b> 14.04 - 12.06 (escl. Gran Premio F1 di Monaco) 03.10 - 01.11	<b>MEDIA STAGIONE</b> 13.06 - 17.07 01.09 - 02.10
<b>Doppia uso singolo</b>	156,00	177,00	255,00
<b>Doppia</b>	208,00	240,00	322,00
<b>Junior suite</b>	312,00	364,00	447,00

#### TRANSFER DA/PER AEROPORTI

NIZZA INTL (60 min.)	1-3 pers. {	170,00	4-8 pers. {	200,00
GENOVA INTL (90 min.)		320,00		350,00

supplemento notturno dalle h. 21.00 alle h. 6.00

#### PACCHETTI CONGRESSI

**Mezza Giornata** (incl. 1 pausa caffè, sala riunione, colazione di lavoro 3 portate con bevande, 1 bevanda)

93,00

**Giornata Intera** (incl. 2 pause caffè, sala riunione, colazione di lavoro 3 portate con bevande, 2 bevande)

116,00

#### SUPPLEMENTI (per persona)

<b>Colazione di lavoro</b>	3 portate	47,00	<b>Aperitivo di benvenuto</b> (aperitivo Royal, spumante, succhi di frutta, canapè freddi)	21,00
<b>Pranzo o cena a buffet</b>	<b>da</b>	60,00	<b>Pausa caffè</b>	
<b>Cena</b>	4 portate	60,00	Caffè, tè, succhi di frutta	9,00
<b>Supplemento vino</b> (¼ bottiglia), <b>acqua minerale e caffè</b>		14,00	Caffè, tè, succhi di frutta, pasticcini	12,00
<b>Cena di gala</b> (bevande escluse)	<b>da</b>	75,00		

#### SALE RIUNIONI (prezzi al giorno)

Palme	900,00	Mimose (D+E)	500,00
Aranci (se disponibile)	400,00	Mimose D oppure E	250,00
Hibiscus (se disponibile)	600,00	Salotto 121	300,00

#### Vasta gamma di attrezzature tecniche